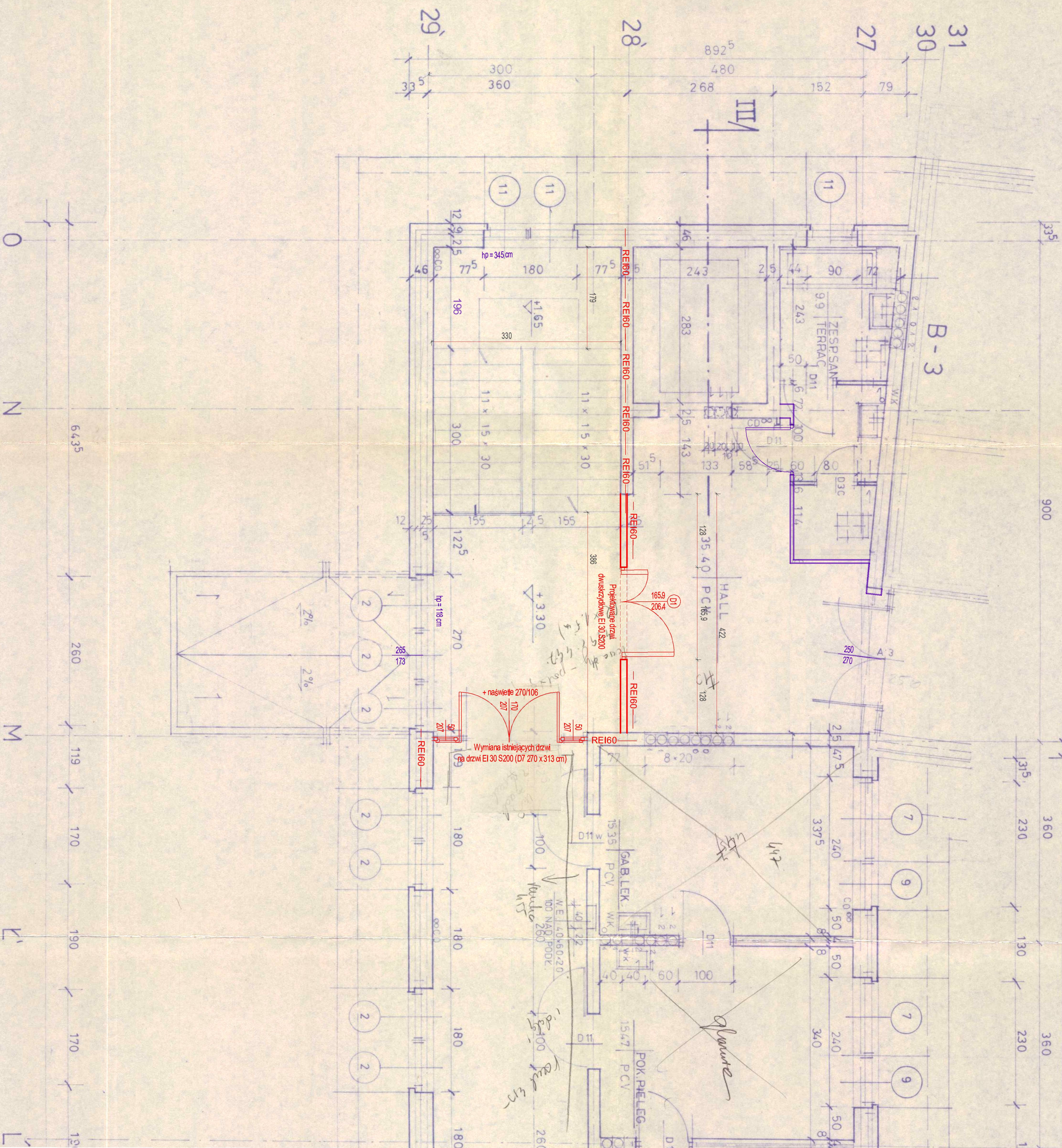



Segment B2

Uwaga!
Wymiar



<div><div>DK PROJEKT PRACOWNIA PROJEKTOWA BIURO</div></div>	DK PROJEKT Sp.j Dorozą Kopyntuk 21-500 Biała Podlaska biuro: ul.Narutowicza 47C		tel. 83 943 51-24 509 512 333 502 685 076 biuro@dkprojektbp.pl	
	DOSTOSOWANIE BUDYNKU DOMU POMOCY SPOŁECZNEJ W KOZULI W ZAKRESIE ODDZIAŁENIA KLATKI SCHODOWYCH OD POZIOMYCH DRÓG KOMUNIKACYJNYCH I ŁĄCZENIA ORAZ POMIESZCZEŃ		Branża: Architektura	
	Adres inwestycji: m. Kozula 1, 21-500 Biała Podlaska, Identyfikator działki: 060103.2.0007784.		Faza opracowania: N projektu	
	Punkty:	Inne nazewnisko: Inne uprawnienia Specjalistyczne: Inżynier architekt 219.BUCKO.ZAD17 spec. architektoniczna	Data:	Podpis: 2022.03.10
	Projektant: autentyczny:			
Nazwa rysunku: Segment B2 - klatka schodowa (I piętro)		Skala: 1:50	N rysunku: A14	