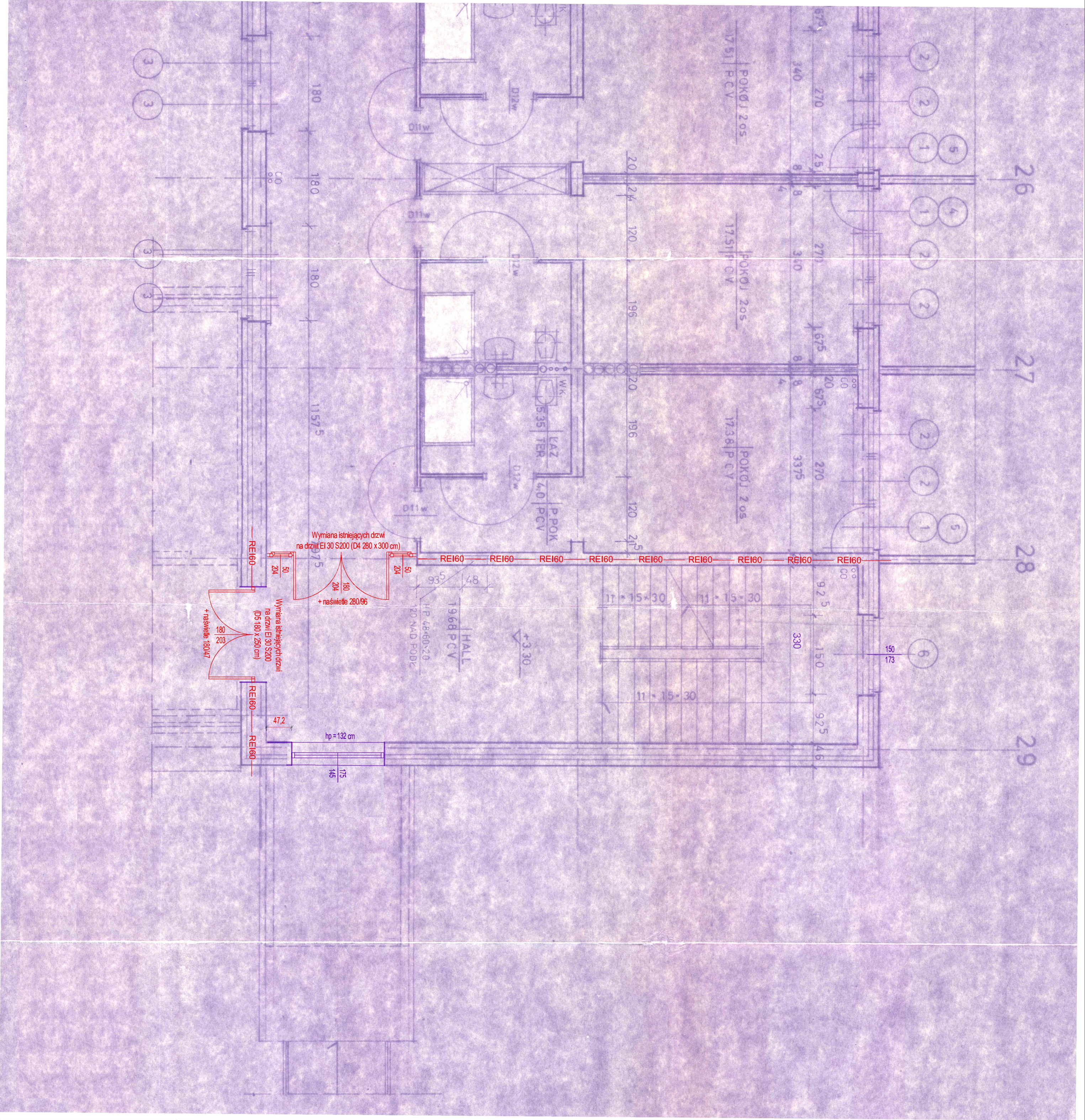



Segment B1
- klatka schodowa 1 (piętro I)
skala 1:50

Uwaga!
Wymiary drzwi podano w świetle otworu.
Wymiary w świetle przejścia - zgodnie z rysunkiem "Zasiewanie siatek drzwiowej" (Rys. nr A18).



| | | | | | |
|--|---|---|--------------------------|--|--|
|  PROJEKT <small>DOKŁAD I KONTROLA</small> | | DK PROJEKT Sp. z o.o. Doruch Kopytko 21-500 Białe Podlesie biuro: ul. Narutowicza 47c | | tel: 63 343 51 24 509 512 333 502 686 076 biuro@dkprojekt.pl | |
| Opis: DOSTOSOWANIE BUDYNKU DOMU POMOCY SPOŁECZNEJ W KOZULI W ZAKRESIE ODDZIELENIA KLATEK SCHODOWYCH OD POZIOMYCH DRÓG KOMUNIKACJI OGÓLNEJ ORAZ POMIESZCZEŃ | | Bransz: Architektura | | | |
| Adres inwestycji: m. Kozule 1, 21-500 Białe Podlesie, identyfikator dzialek: 080103_2.0007.784/1 | | Faza opracowania: | | Nr projektu 2022/03-10 | |
| Funkcja: | Imię i nazwisko: | Specjalność: | Data: | Podpis: | |
| Projektant: mgr inż. arch. Natalia Zirowska | Nr uprawnień: 219/LBOKK/2017 spec. architektoniczna | | | | |
| Nazwa rysunku: Segment B1 - klatka schodowa 1 (piętro I) | | Skala: 1:50 | Nr rysunku: A7 | | |