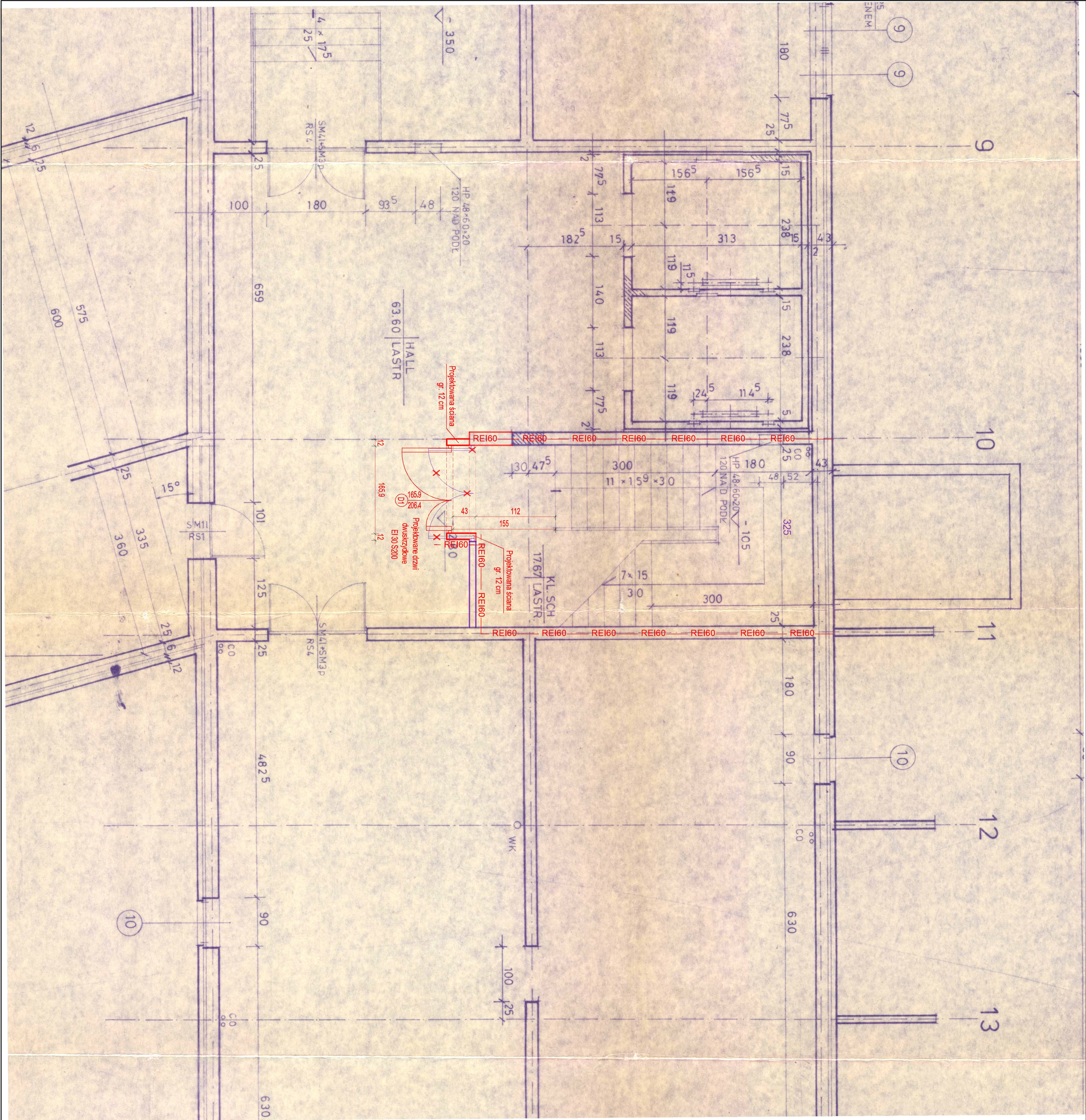



Segment B1
- klatka schodowa 2 (piwnica)
skala 1:50

Uwaga!
Wymiary drzwi podano w świetle otworu.
Wymiary w świetle przejścia - zgodnie z rysunkiem "Zestawienie słupek drzwiowej" (Rys. nr A18).



| | | | |
|---|--|--|--|
| <div><div>PROJEKT <small>DOKUMENTACJA ARCHITECTURALNA</small></div><div>DK PROJEKT Sp. z o.o. 21-500 Białe Podlesie ul. Narutowicza 47c biuro@dkprojekt.pl</div></div> | | tel: 63 343 51 24 509 512 333 502 686 076 biuro@dkprojekt.pl | |
| Opis: DOSTOSOWANIE BUDYNKU DOMU POMOCY SPOŁECZNEJ W KOZULI W ZAKRESIE ODDZIELENIA KŁATEK SCHODOWYCH OD POZIOMYCH DRÓG KOMUNIKACJI OGÓLNEJ ORAZ POMIESZCZEN | | Branża: Architektura | |
| Adres inwestycji: m. Kozula 1, 21-500 Białe Podlesie, identyfikator dzialek: 080103.2.0007.784/1 | | Faza opracowania: 2022/03-10 | |
| Funkcja: Projektant architekt Nazwa rysunku: Segment B1 - klatka schodowa 2 (piwnica) | | Podpis: 2022/03-10 | |
| Projektant: mgr inż. arch. Natalia Ziurkowska 2194.BOKK2017 spec. architektoniczna | | Skala: 1:50 | |
| Nazwa rysunku: Segment B1 - klatka schodowa 2 (piwnica) | | Nr rysunku: A1 | |