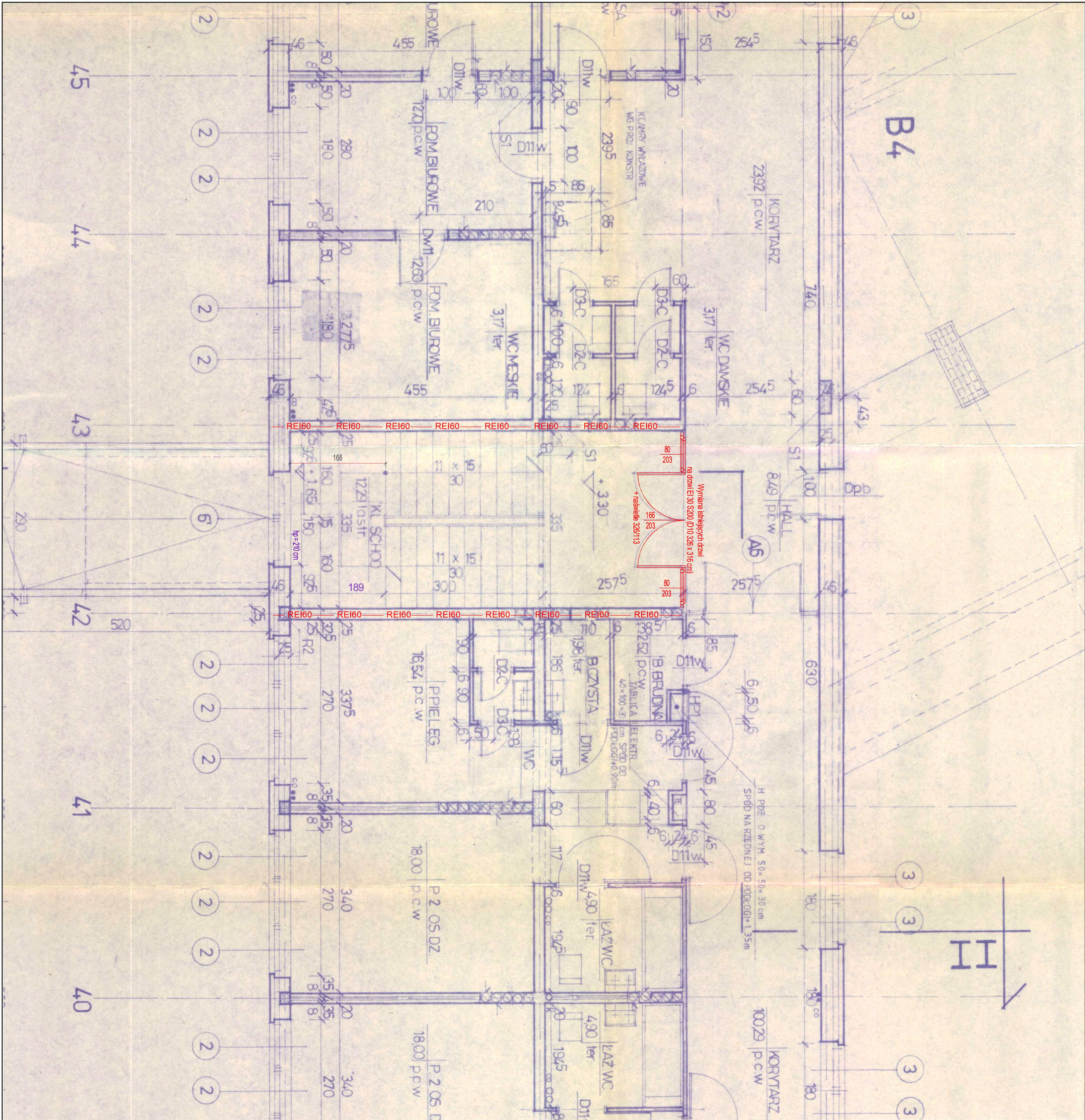



Segment B3
- klatka schodowa (I piętro)
skala 1:50

Uwaga!
Wymiary drzwi podano w świetle otworu.
Wymiary w świetle przejścia - zgodnie z rysunkiem "Zasiewanie słabki drzwiowej" (Rys. nr A18).



<div><div>PROJEKT</div><div><small>DOKŁADZ & KONTROLA</small></div></div> <div><div>DK PROJEKT Sp. z o.o. Doręcz Kopytko</div><div>21-500 Białe Podlesie</div><div>biuro: ul. Nardowinicza 47c</div></div>		tel: 83 343 51 24 509 512 333 502 686 076 biuro@dkprojekt.pl	
Opis: DOSTOSOWANIE BUDYNKU DOMU POMOCY SPOŁECZNEJ W KOZULI W ZAKRESIE ODDZIELENIA KLATEK SCHODOWYCH OD POZIOMYCH DRÓG KOMUNIKACJI OGÓLNEJ ORAZ POMIESZCZEŃ		branża: Architektura	
Adres inwestycji: m. Kozula 1, 21-500 Białe Podlesie, identyfikator drzaki: 080103, Z.000776411		Frza opracowania: Nr projektu 2022/03-10	
Funkcja:	Imię i nazwisko:	Data:	Podpis:
Projektant: mgr inż. arch. Natalia Zirowska	Nr uprawnień: 2196LBOKK2017 spec. architektoniczna		
Nazwa rysunku: Segment B3 - klatka schodowa (I piętro)		Skala: 1:50	Nr rysunku: A17