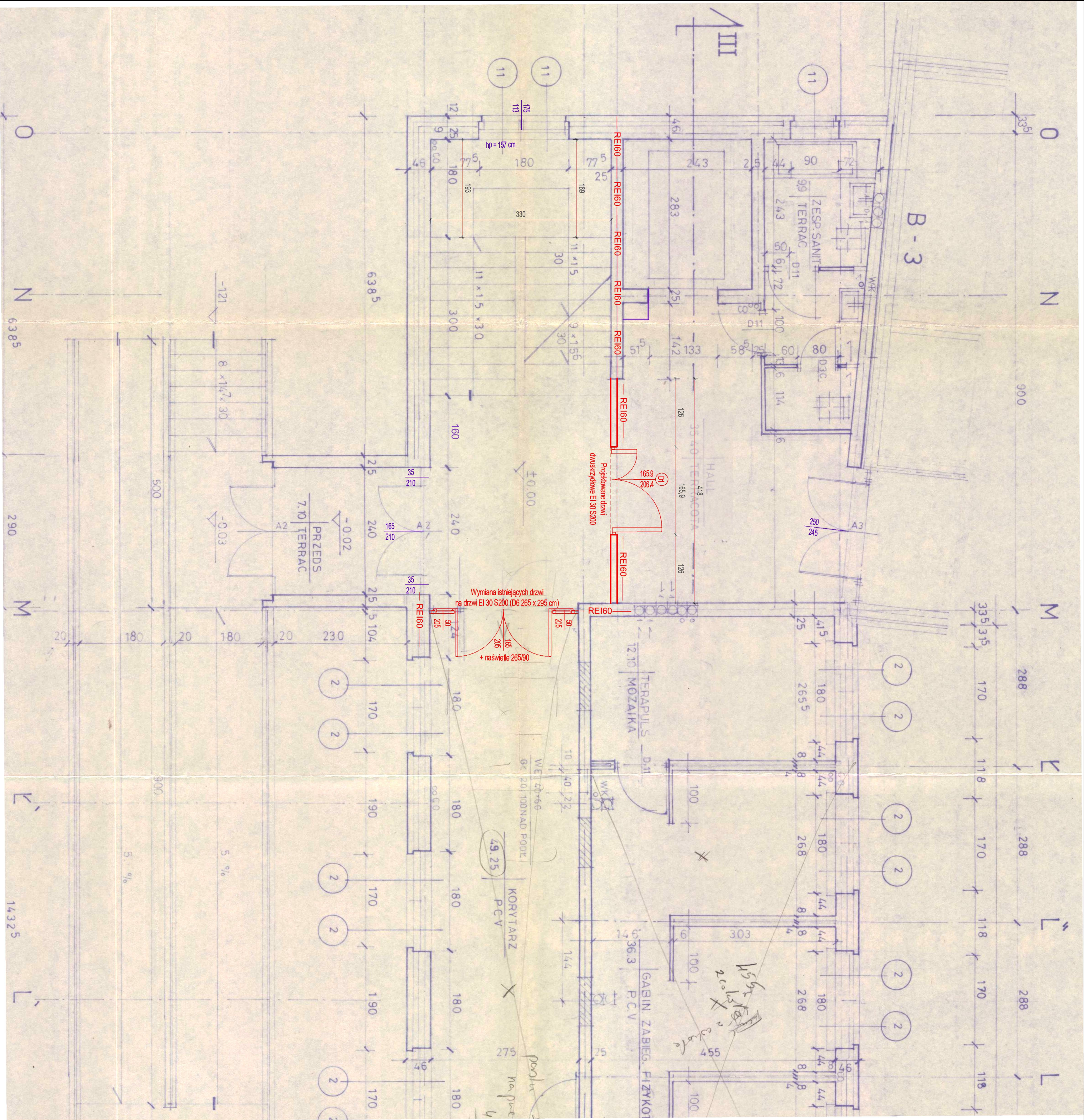


Segment B2
- klatka schodowa (parter)
skala 1:50

Uwaga!
Wymiary drzwi podano w świetle otworu.
Wymiary w świetle przejścia - zgodnie z rysunkiem "Zasiewanie słabki drzwiowej" (Rys. nr A18).



PROJEKT <small>DOROSZ & KOPITLIK</small>		DK PROJEKT Sp. J. Dorosz Kopylik 21-500 Białe Podlesie biuro@dkprojekt.pl		tel: 63 343 51 24 509 512 333 502 685 076 biuro@dkprojekt.pl	
Obiekt: DOSTOSOWANIE BUDYNKU DOMU POMOCY SPOŁECZNEJ W KOZULI W ZAKRESIE ODDZIELENIA KLATEK SCHODOWYCH OD POZIOMYCH DRÓG KOMUNIKACJI OGÓLNEJ ORAZ POMIESZCZEŃ		 Branża: Architektura			
Adres inwestycji: m. Kozula 1, 21-500 Białe Podlesie, identyfikator dzialek: 080103.2.0007.784/1		Faza opracowania:		Nr projektu 2022/03-10	
Funkcja:		Data:		Proops:	
Projektant: mgr inż. arch. Natalia Zirowska architektury: 2194.BOKK2017 spec. architektoniczna					
Nazwa rysunku: Segment B2 - klatka schodowa (parter)		Skala: 1:50		Nr rysunku: A13	