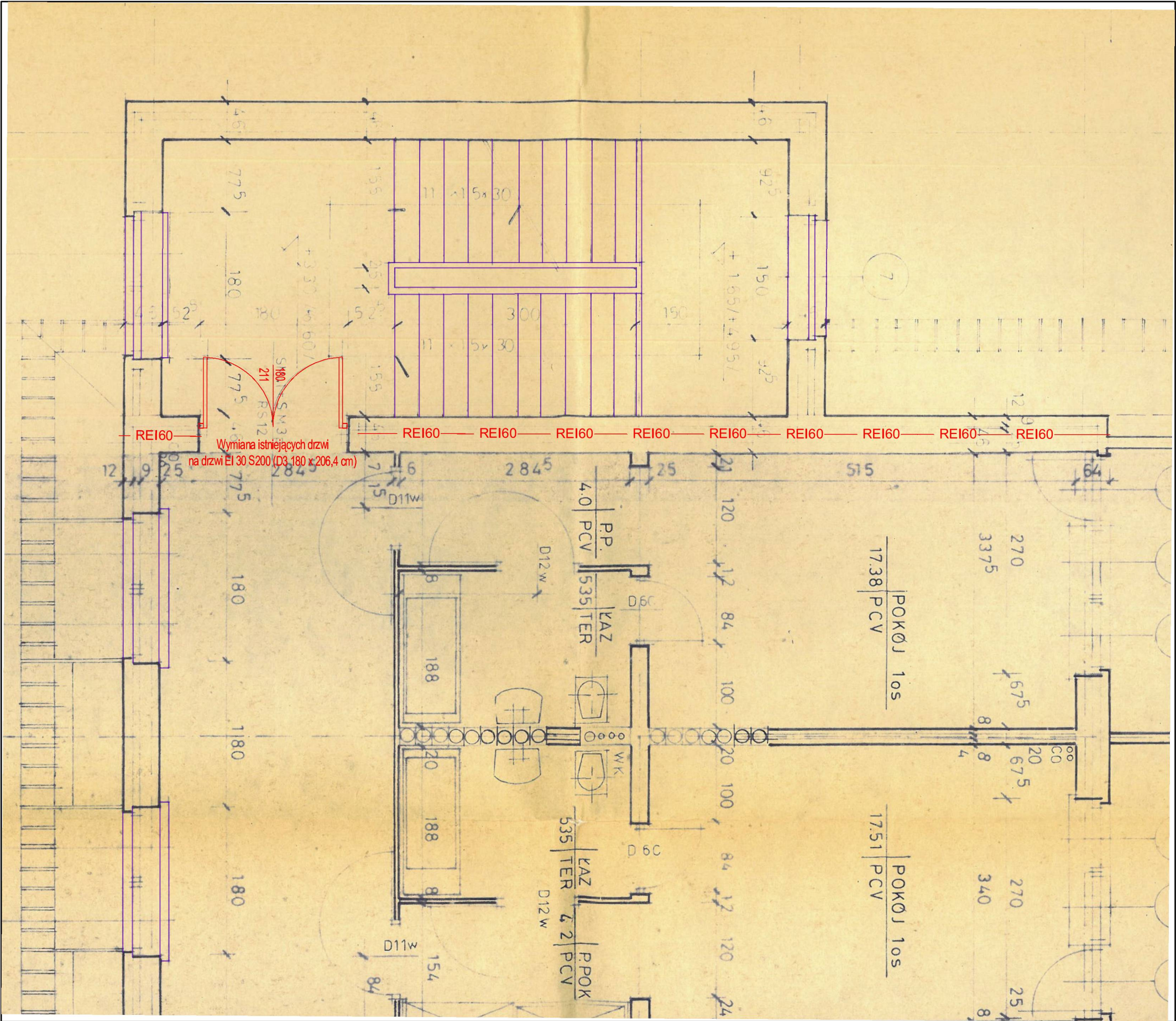



Segment B1
- klatka schodowa 3 (II piętro)
skala 1:50

Uwaga!
Wymiary drzwi podano w świetle otworu.
Wymiary w świetle przejścia - zgodnie z rysunkiem "Zestawienie stłertki drzwiowej" (Rys. nr A18).



 PROJEKT DOROSZ & KOPYTŁUK		DK PROJEKT Sp. J. Dorosż Kopytłuk 21-500 Biała Podlaska biuro: ul. Narutowicza 47c		tel: 83 343-51-24 509 512 333, 502 685 076 biuro@dkprojekt.pl	
Obiekt: DOSTOSOWANIE BUDYNKU DOMU POMOCY SPOŁECZNEJ W KOZULI W ZAKRESIE ODDZIELENIA KLATEK SCHODOWYCH OD POZIOMYCH DRÓG KOMUNIKACJI OGÓLNEJ ORAZ POMIESZCZEŃ		Branża: Architektura			
Adres inwestycji: m. Kozula 1, 21-500 Biała Podlaska, identyfikator działki: 060103_2_0007/784/1		Faza opracowania:		Nr projektu 2022/03-10	
Funkcja: Nr uprawnień:/ Specjalność:		Data:		Podpis:	
Projektant: architektury: mgr inż. arch. Natalia Żurkowska 219/LBOKK/2017 spec. architektoniczna					
Nazwa rysunku: Segment B1 - klatka schodowa 3 (II piętro)		Skala: 1:50		Nr rysunku: A11	